

GRUPO TRIANGLE

INGENIERIA Y CONSTRUCCIONES METALICAS

GIBRALTAR – 2016

North Mole Relocations – TGS & GFI

North Mole

Nave industrial para almacén, producción y oficinas

Promotor:

Toyota Gibraltar Stockholdings Ltd

Arquitectos/Ingenieros:

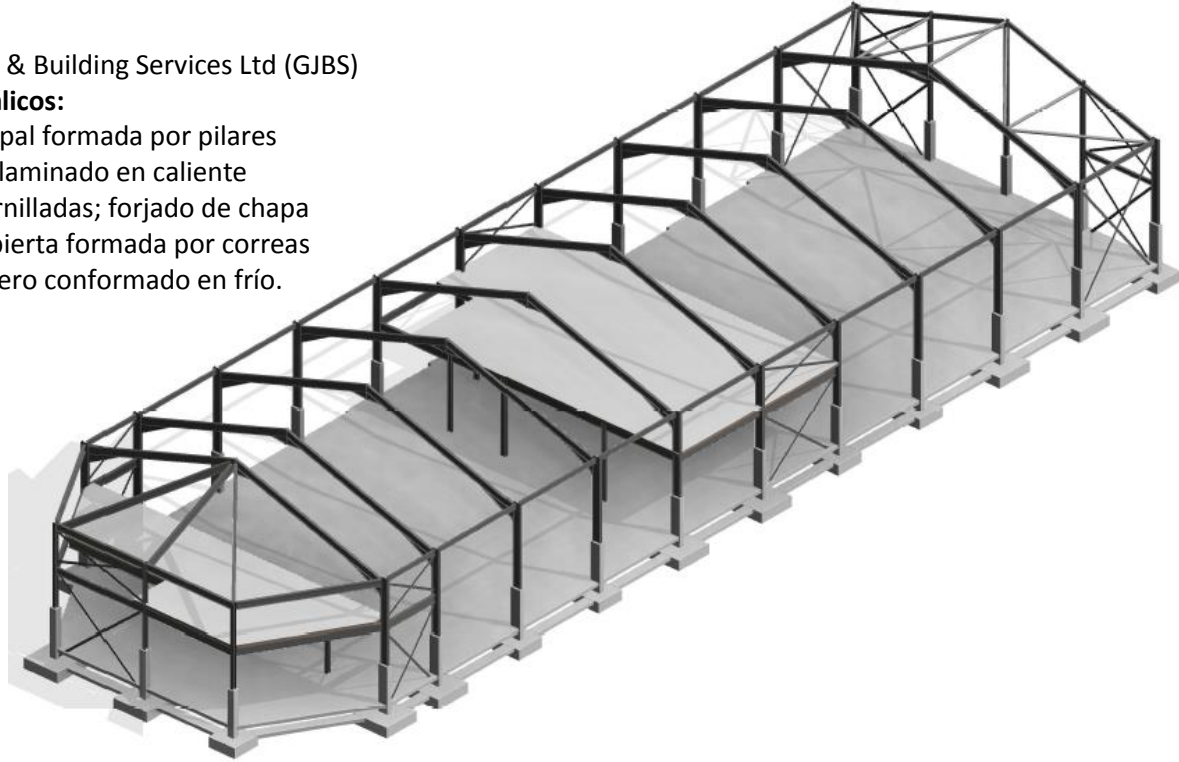
Ramboll

Constructor:

Gibraltar Joinery & Building Services Ltd (GJBS)

Elementos Metálicos:

Estructura principal formada por pilares y vigas de acero laminado en caliente con uniones atornilladas; forjado de chapa colaborante; cubierta formada por correas de perfiles de acero conformado en frío.



GIBRALTAR – 2018/2019

GBC Building

22 Rosia Road

Edificio para la radio y televisión de Gibraltar

Promotor:

H. M. Government of Gibraltar

Arquitectos:

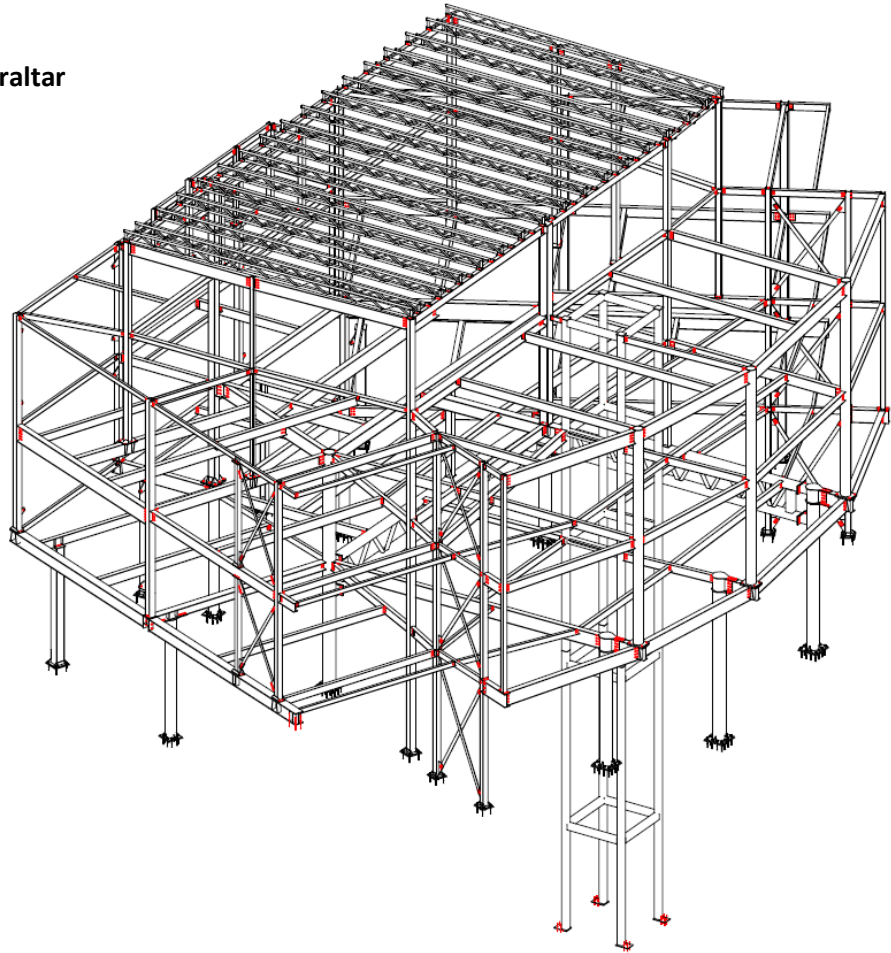
SSD Architecture

Constructor:

Sharrock Shand Ltd

Elementos Metálicos:

Estructura principal formada por pilares y vigas de acero laminado en caliente con uniones atornilladas; forjados formados por chapa colaborante con conectores electrosoldados.



GIBRALTAR – 2019

St Anne's School – Sports Hall

Winston Churchill Avenue

Pabellón deportivo y biblioteca

Promotor:

H.M. Government of Gibraltar

Arquitectos:

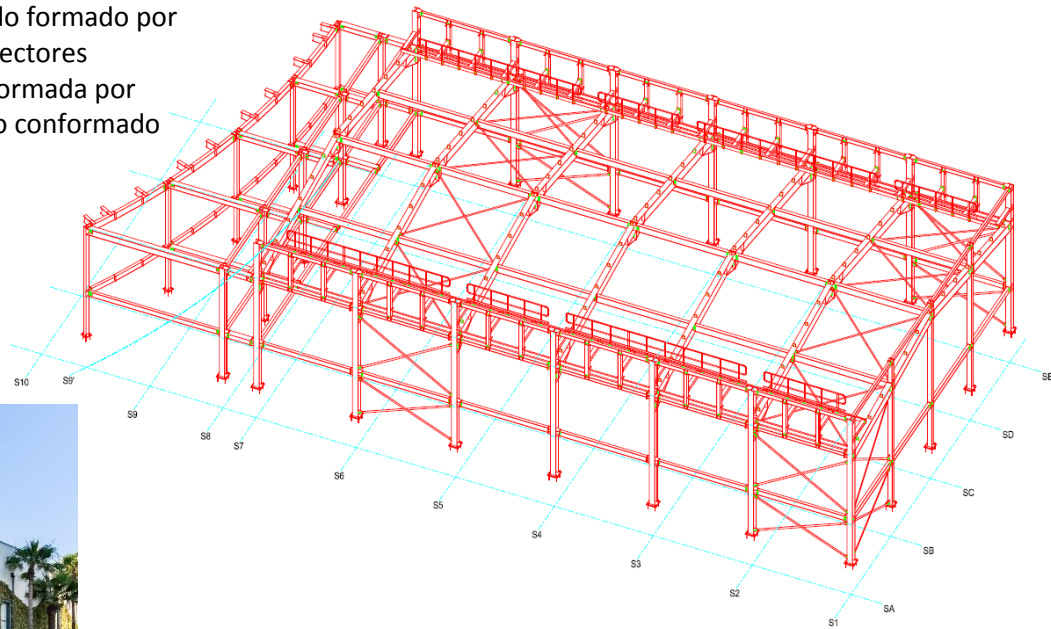
Orfila Architects

Constructor:

Gibraltar Joinery & Building Services Ltd (GJBS)

Elementos Metálicos:

Estructura principal formada por pilares y vigas de acero laminado en caliente con uniones atornilladas; forjado formado por chapa colaborante con conectores electrosoldados; cubierta formada por correas de perfiles de acero conformado en frío.



GIBRALTAR – 2019

St Anne's School & Notre Dame School – Access Ramp Winston Churchill Avenue

Rampa de acceso a colegios

Promotor:

H.M. Government of Gibraltar

Arquitectos:

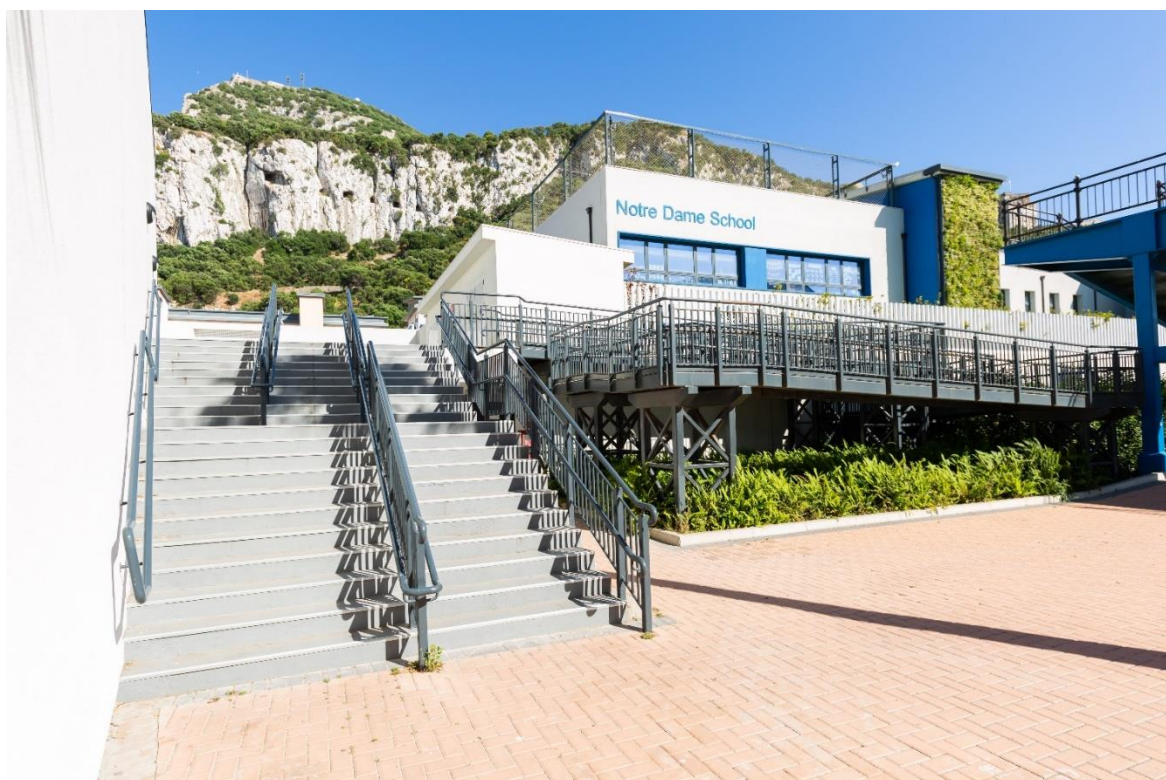
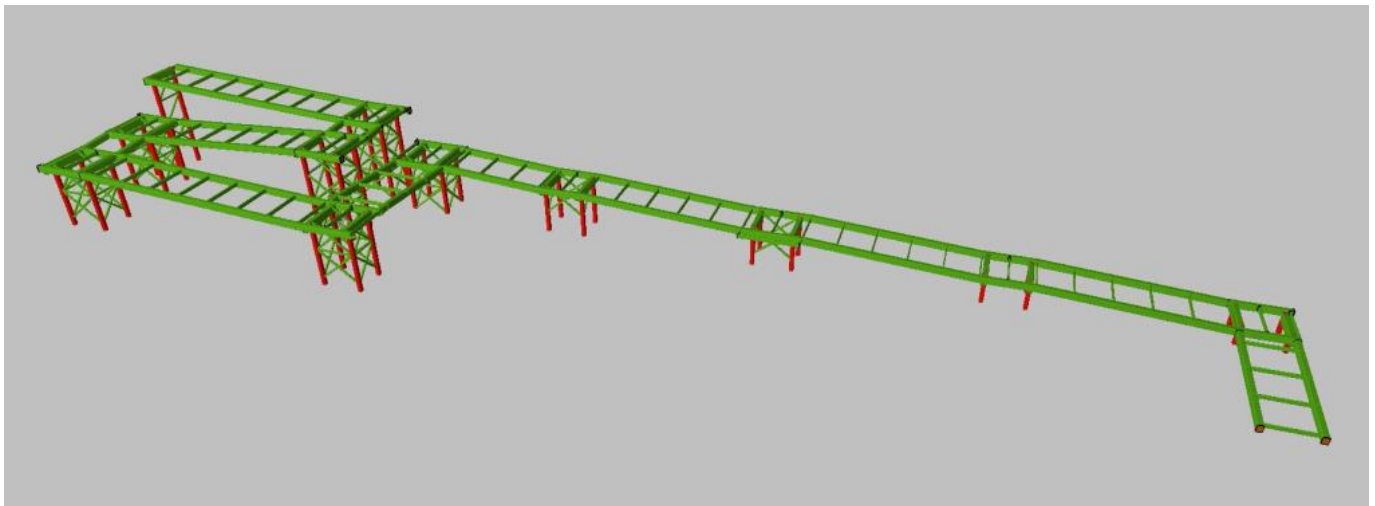
Orfila Architects

Constructor:

Gibraltar Joinery & Building Services Ltd (GJBS)

Elementos Metálicos:

Estructura principal formada por soportes de celosía tubular y vigas tubulares con uniones soldadas; tablero de chapa estriada; barandilla y pasamanos.



GIBRALTAR – 2019/2020

Wessex House

Winston Churchill Avenue

Residencia militar del Ministerio de Defensa de Reino Unido (MoD)

Promotor:

Gibraltar Naval Trust

Arquitectos/Ingenieros:

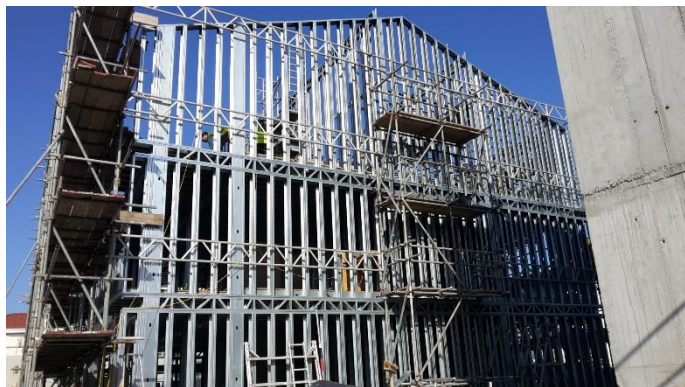
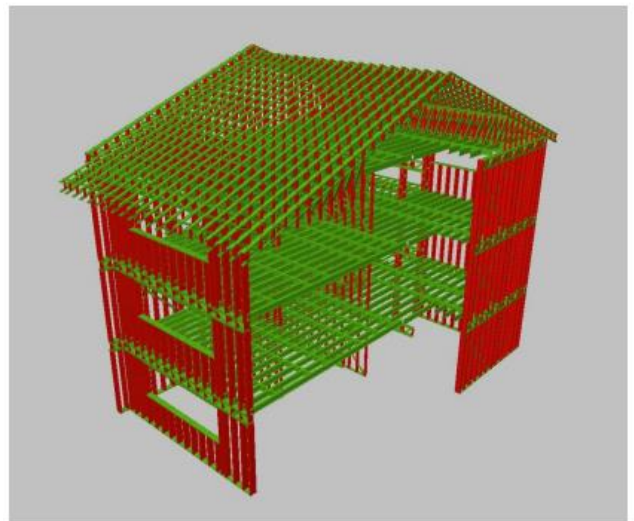
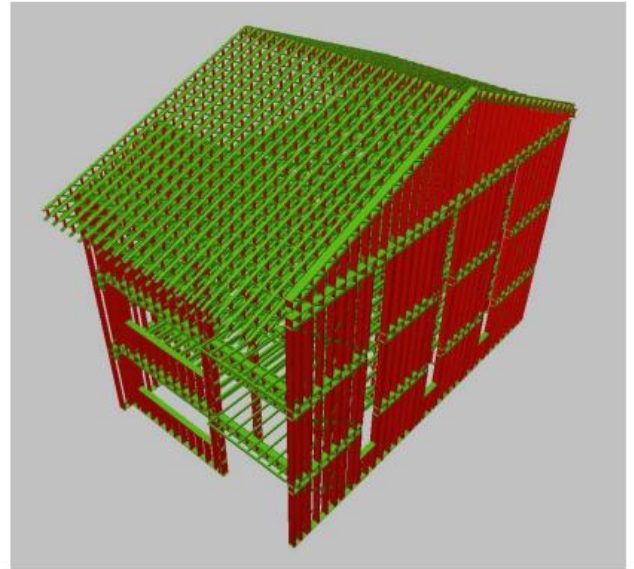
AKS Architects & Engineers Ltd

Constructor:

Gibraltar Joinery & Building Services Ltd (GJBS)

Elementos Metálicos:

Estructura principal formada por entramado ligero de perfiles de acero conformado (Light Steel Framing).



GIBRALTAR – 2020
GBC Satellite Platform
22 Rosia Road

Estructura para ubicación de las antenas de la radio y televisión de Gibraltar

Promotor:

H. M. Government of Gibraltar

Arquitectos:

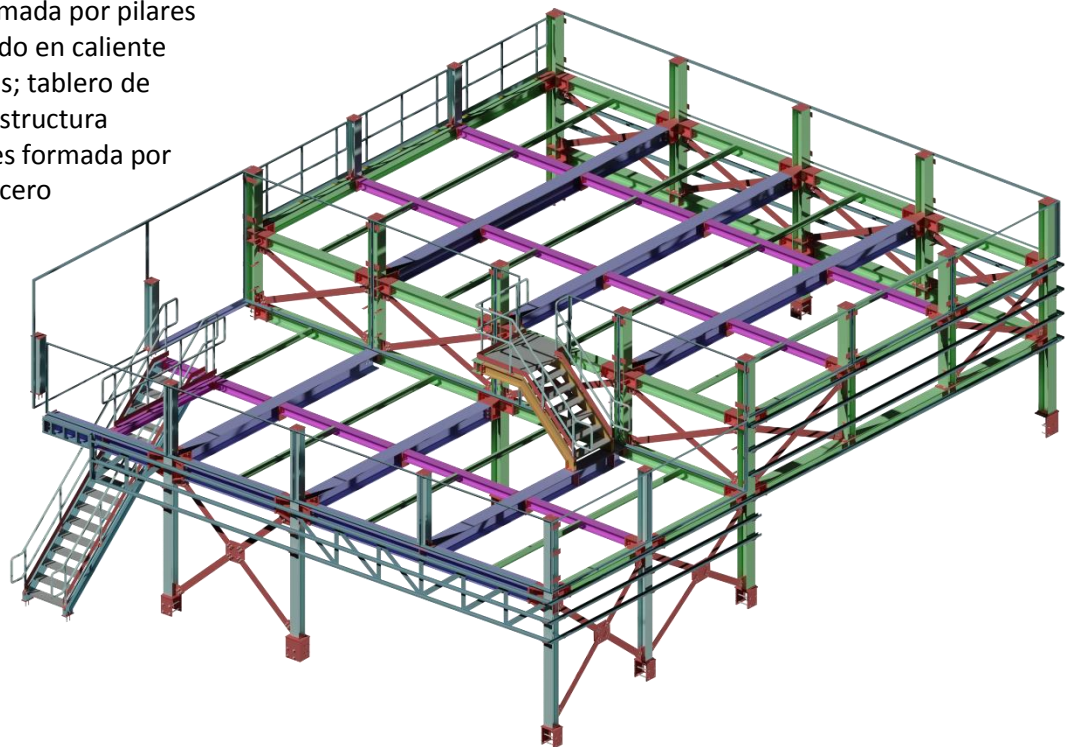
SSD Architecture

Constructor:

Sharrock Shand Ltd

Elementos Metálicos:

Estructura principal formada por pilares y vigas de acero laminado en caliente con uniones atornilladas; tablero de rejilla electrosoldada; estructura secundaria para paredes formada por correas de perfiles de acero conformado en frío.



GIBRALTAR – 2021/2022

18/22 South Barrack Ramp Refurbishment

18/22 South Barrack Ramp

Edificio residencial

Promotor:

18/22 SBR

Arquitectos/Ingenieros:

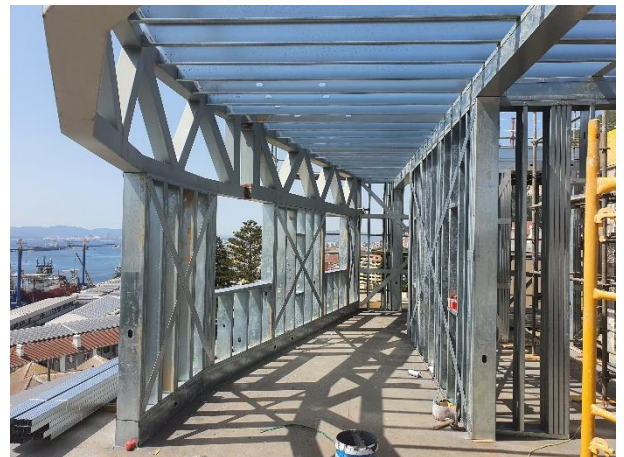
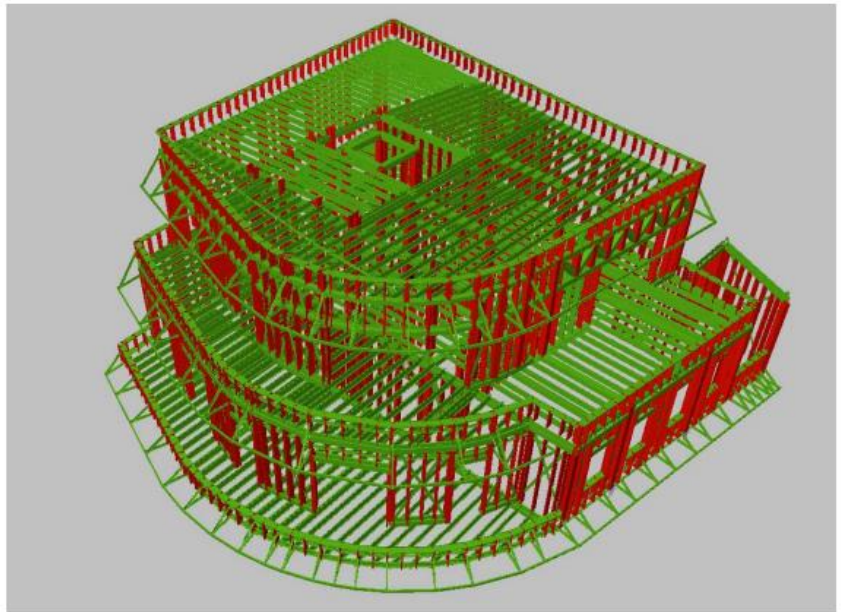
Orfila Architects

Constructor:

SBR Ltd

Elementos Metálicos:

Estructura principal formada por entramado ligero de perfiles de acero conformado (Light Steel Framing); refuerzo formado por pilares y vigas de acero laminado en caliente con uniones atornilladas.



GIBRALTAR – 2023

The Elderly Care Nursing Home – Roof Structure

H. M. S. Rooke Zone

Residencia de personas mayores

Promotor:

Community Supplies & Services Ltd

Arquitectos:

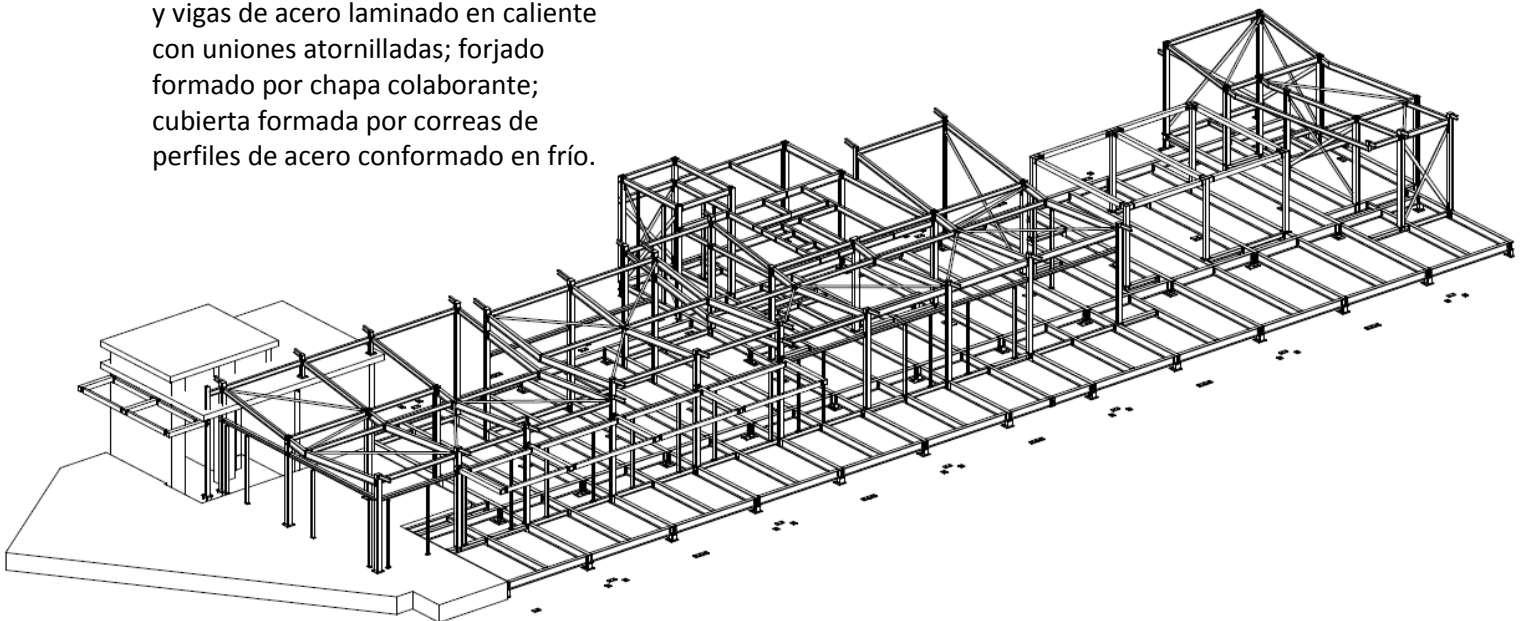
Orfila Architects

Constructor:

GBIC

Elementos Metálicos:

Estructura principal formada por pilares y vigas de acero laminado en caliente con uniones atornilladas; forjado formado por chapa colaborante; cubierta formada por correas de perfiles de acero conformado en frío.



ALGECIRAS – 2023
Andalucía Emprende
Calle La Granja, Parcela A

Edificio de oficinas para Andalucía Emprende

Promotor:

Andalucía Emprende. Fundación Pública Andaluza. Consejería de Empleo, Empresa y Trabajo Autónomo

Arquitectos:

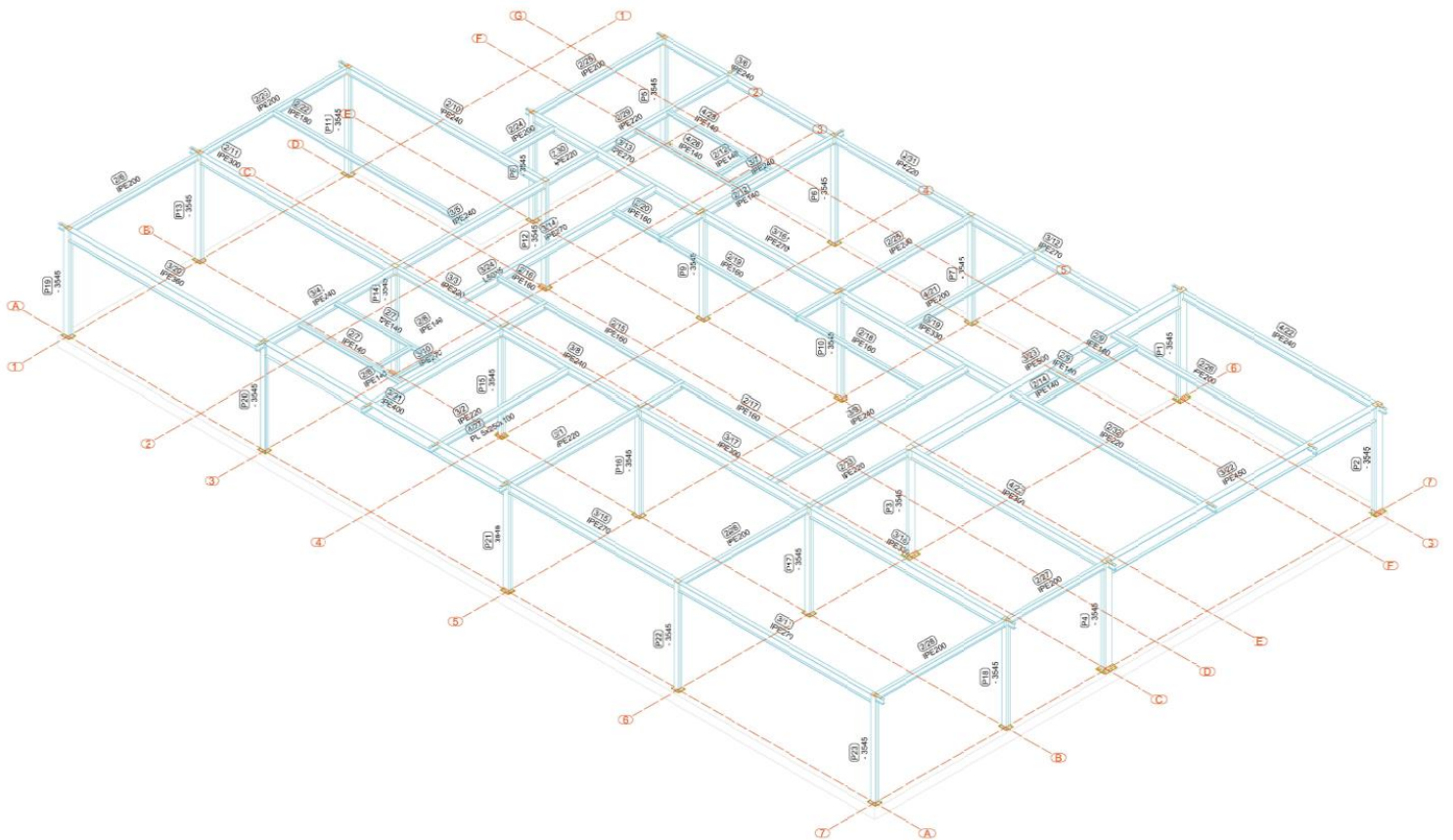
Spaniard T10 Servicios de Arquitectura e Ingeniería S.L.

Constructor:

Grupo Plaza

Elementos Metálicos:

Estructura principal formada por pilares y vigas de acero laminado en caliente con uniones soldadas; cubierta formada por chapa colaborante; pretil de cubierta formado por entramado ligero de perfiles de acero conformado (Light Steel Framing).



3D view

GIBRALTAR – 2023

DTC Dog Kennels

Devil's Tower Road

Cubierta para las casetas de la unidad canina de la policía de Gibraltar

Promotor:

Mitie

Arquitectos/Ingenieros:

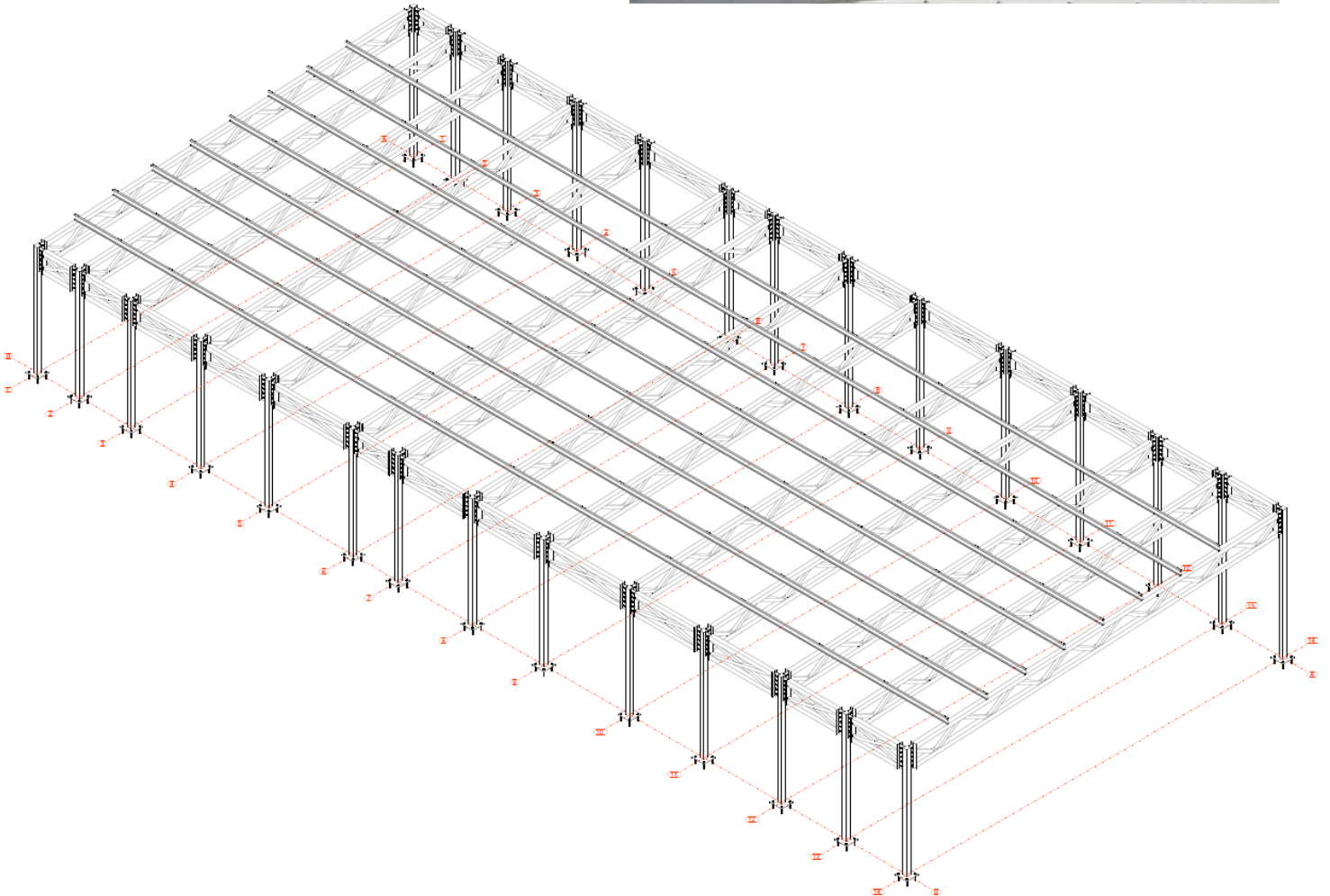
Belilos Consulting Engineers

Constructor:

In (Gib) Solutions Ltd

Elementos Metálicos:

Estructura principal formada por pilares tubulares y vigas de celosía tubulares con uniones atornilladas; cubierta formada por correas de perfiles de acero conformado en frío.



JEREZ DE LA FRONTERA – 2023

Reforma y ampliación de vivienda unifamiliar entre medianeras

Calle Alcalde Francisco Jiménez Guinea, 10

Ampliación de vivienda unifamiliar

Promotor:

D. Luis A. Andrades Castro

Arquitectos:

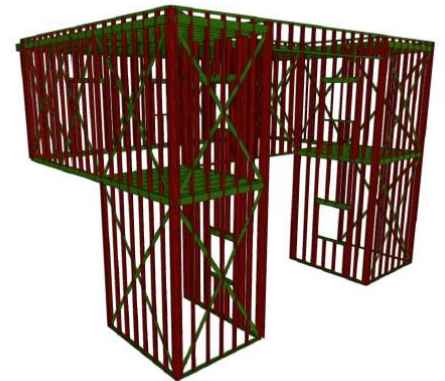
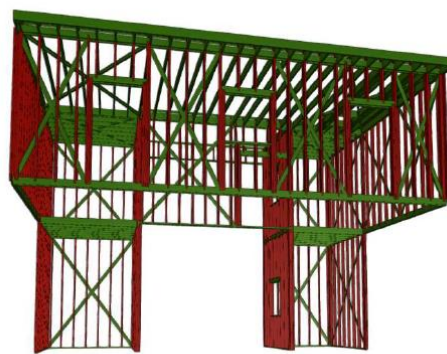
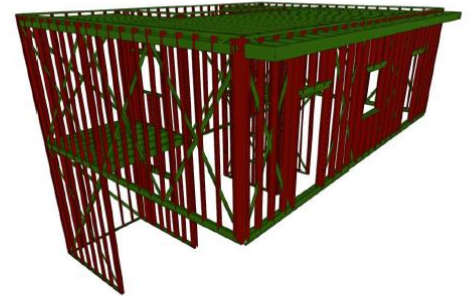
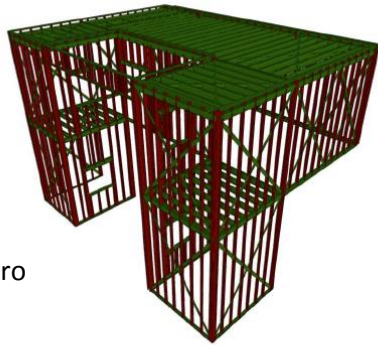
Jorge Herrero Arias

Constructor:

D. Luis A. Andrades Castro

Elementos Metálicos:

Estructura principal formada por entramado ligero de perfiles de acero conformado (Light Steel Framing).



GIBRALTAR – Actualidad
DTC QM MT Vehicle Shelter
Devil's Tower Camp

Nave industrial para uso militar

Promotor:

Mitie

Arquitectos/Ingenieros:

AKS Architects & Engineers Ltd

Constructor:

Sharrock Shand Ltd

Elementos Metálicos:

Estructura principal formada por pilares y vigas de acero laminado en caliente con uniones atornilladas; estructura secundaria para paredes y cubierta formada por correas de perfiles de acero conformado en frío.

